

Ersatzteile zum Nachbestellen • Order nos for various spare parts • Les références des pièces de rechange

40243		40194	
40270		40195	
112773	Kupplung kompl. Wagen / Coupling compl. / L'attelage, compl.	86208	
116481	Kupplung kompl. Stirnseite SW / Coupling compl. front side control car / L'attelage, compl. face avant voiture de commande	98774	Puffer links / Buffer left / Plateau de tampon, gauche
154743	Drehgestellblende Stirnseite SW / Bogie front side control car / Bogie face avant voiture de commande	98775	Puffer rechts / Buffer right / Plateau de tampon, droite
154744	Drehgestellblende Wagenseite SW / Bogie end side control car / Bogie côté voiture voiture de commande	106459	Achslager / Axle bearing / Roulement essieux
151239	Platine kpl. / Circuit board / Circuit imprimé	154642	Funktionsdecoder / Decoder / Décodeur
109417	Übergangsblech / Transition plate / Plaque de transition	101204	Teilesatz Lichtleiter / Parts set optical fibre / Jeu de pièces fibre optique
101196	Lichtnagel klein - Rot / Small light pin - red / Clou lumineux petit - rouge	131673	Teilesatz Antenne kurz / Parts set short antenna / Jeu de pièces antenne courte
154745	Zurüstbeutel 1 SW / Bag with accessories / Sachet d'accessoires	154746	Zurüstbeutel 3 SW / Bag with accessories / Sachet d'accessoires

Bitte bewahren Sie die Verpackung des Modells sorgfältig auf. Beim Abstellen des Modells bietet sie den besten Schutz. Ein mit beigelegten Zurüstteilen aufgerüstetes Modell passt nur bedingt wieder in die Originalverpackung hinein, da diese aus Gründen der Transportsicherung sehr eng sein muss. Es empfiehlt sich, die Originalverpackung an gewissen Stellen mit einem scharfen Messer auszuscheiden. Kleinere Teile des Modells, wie z.B. Puffer, sind wegen Detailtreue als aufgerüstete Steckteile ausgeführt und sind daher mit dem Grundkörper nicht ganz fest verbunden. Beim selbstverschuldeten Verlust möchten Sie bitte ein solches Teil neu bestellen. (In diesem Fall können Sie diese Teile auf dem Ersatzteilweg nachbestellen, eine Reklamation kann nicht geltend gemacht werden.) • Please store the model's packaging carefully. It offers the best protection when storing the model. A model that has been upgraded with the enclosed accessories will only fit back into the original packaging to a limited extent, as the packaging must be very tight to secure it during transportation. It is advisable to cut out the original packaging in certain places with a sharp knife. Smaller parts of the model, such as buffers, are designed as upgraded plug-in parts for the sake of attention to detail and are therefore not fully attached to the main body. In the event of loss through your own fault, please order such a part again. (In this case, you can reorder these parts as spare parts, a complaint cannot be made). • Veuillez conserver soigneusement l'emballage du modèle. Il offre la meilleure protection lorsque le modèle est posé. Un modèle amélioré avec des pièces d'équipement jointes ne rentre que partiellement dans son emballage d'origine, car celui-ci doit être très étroit pour des raisons de sécurité de transport. Il est recommandé de découper l'emballage d'origine à certains endroits avec un couteau bien aiguisé. Les petites pièces du modèle, comme les tampons par exemple, sont des pièces enfichables montées pour des raisons de fidélité au détail et ne sont donc pas tout à fait fixées au corps de base. En cas de perte par votre propre faute, vous voudrez bien commander une nouvelle pièce de ce type. (Dans ce cas, vous pouvez commander ces pièces par le biais des pièces de rechange, il n'est pas possible de faire valoir une réclamation).

Bitte diese Beschreibung zum späteren Gebrauch aufbewahren!
• Please retain these instructions for further reference! • Pièce de bien vouloir con- server ce mode d'emploi en vue d'une future utilisation!

Sicherheitshinweise: Das Produkt darf nur in geschlossenen Räumen verwendet werden. Setzen Sie das Modell keiner direkten Sonneneinstrahlung, starken Temperaturschwankungen oder hoher Luftfeuchtigkeit aus.

Safety instructions: This product may only be used in closed rooms. Do not expose the model to direct sunlight, severe temperature fluctuations or high air humidity.

Consignes de sécurité : Le produit ne doit être utilisé qu'en intérieur. Ne laissez jamais le modèle exposé au rayonnement solaire direct ou dans un endroit sujet à de grandes variations de températures ou à une humidité élevée.

Achtung! Bei unsachgemäßem Gebrauch besteht Verletzungsgefahr durch funktionsbedingte scharfe Kanten und Spitzen • Attention! At an incorrect use there exists danger of hurting because of cutting edges and tips • Attention! Il y a danger de blessure à un emploi incorrect à cause des aiguilles et arêtes vives!
Änderungen von Konstruktion und Ausführung vorbehalten! • We reserve the right to change the construction and design! • Nous nous réservons le droit de modifier la construction et le dessin!




Modelleisenbahn GmbH
Plainbachstraße 4
A-5101 Bergheim

Hotline aus Deutschland:
Tel.: +49 911 439 25 801

Hotline aus Österreich und
International:
Tel.: +43 5 7626 8888

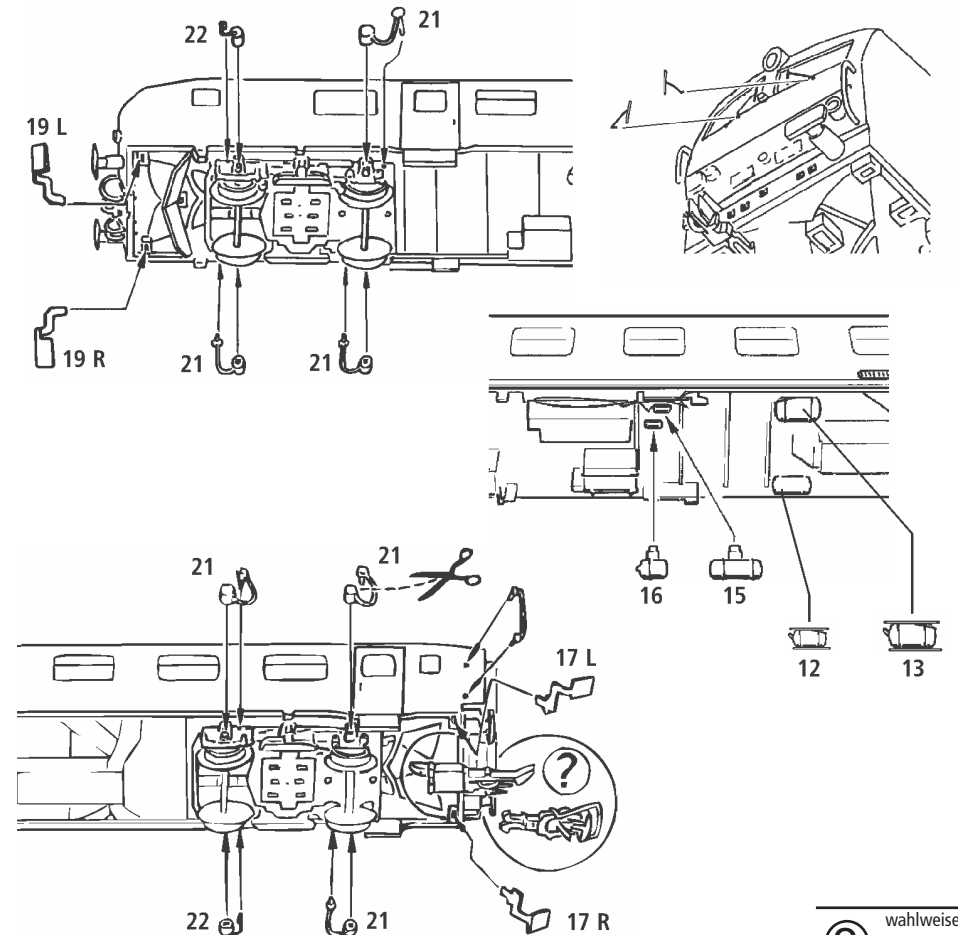



6200200-920 X/26

Roco

6200200

Fig. 1
Steckteile / Plug-in parts / Pièces enfichables



? wahlweise
optional
à choisir

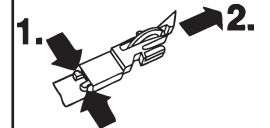
Die abgebildeten Zurüstteile sind wie grafisch dargestellt für die Selbstmontage bestimmt. Dem Produkt können zusätzliche kleine Teile beigelegt sein, die für eine andere vorbildgetreue Aufrüstung bestimmt sind und beim vorliegenden Modell keine Verwendung finden.

The enclosed parts are designated for self-assembling (please see enclosed description). It may occur that there are some parts added which don't fit to your model but to another one so that they should not get applied on this very model.

Les pièces de finition illustrées sont à monter par le modéliste. Le jeu de pièces peut comprendre d'autres pièces (non illustrées) qui sont destinées à autres versions du modèle et qui sont superflus à la variante présente.



Ca. alle 30 Betriebsstunden! • I.e. after
it has been in operation for 30 hours!
• Environ tous les 30 heures d'exploitation!



Ersatzteile zum Nachbestellen • Order nos for various spare parts
• Les références des pièces de rechange

124928

Lichtkontakt o. biegen / Light contact without bending / Contact lumineux sans courbure

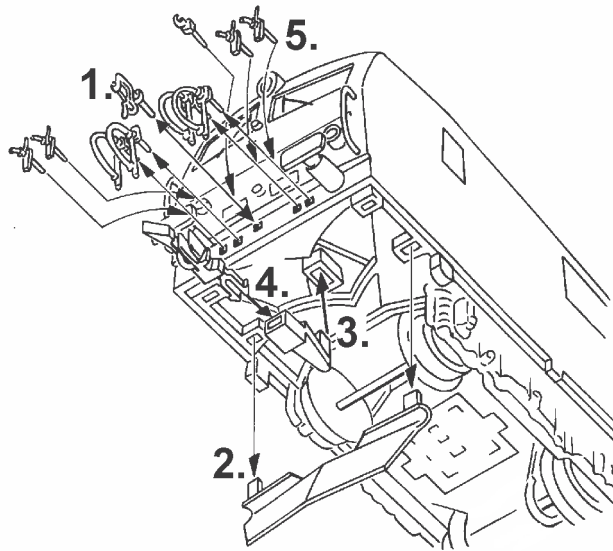
154748

Zurüstbeutel 1 MW / Bag with accessories / Sachet d'accessoires

154747

Drehgestellblende 1+2 MW / Bogie 1+2 middle car / Bogie 1+2 voiture intermédiaire

Fig. 2 Kupplungseinbau und Bestückung der Pufferbohle / Coupling installation and fitting of the buffer beam / Montage de l'attelage et équipement de la traverse porte-tampons



**Umrüsten auf Wechselstrom / Conversion to alternating current /
Convertir au courant alternatif**

Um das Modell auf Wechselstromanlagen zu betreiben ist ein entsprechender Umbau notwendig. Für diesen Umbau wenden Sie sich bitte an eine von uns autorisierte Fachwerkstätte. Bei eigenständigem Umbau seitens des Kunden, entfällt die Gewährleistung auf das Modell.

A corresponding conversion is required to run the model on AC layouts. For this conversion, please contact a specialist workshop authorized by us. If the customer carries out the conversion himself, the warranty on the model is cancelled.

Pour faire fonctionner le modèle sur des installations à courant alternatif, une transformation correspondante est nécessaire. Pour cette transformation, veuillez vous adresser à un atelier spécialisé agréé par nos soins. En cas de transformation autonome par le client, la garantie sur le modèle est annulée.

Fig.3 Gehäuseabnahme und Decoder wechseln / Remove body and decoder change / Démontage de la caisse et changer de décodeur

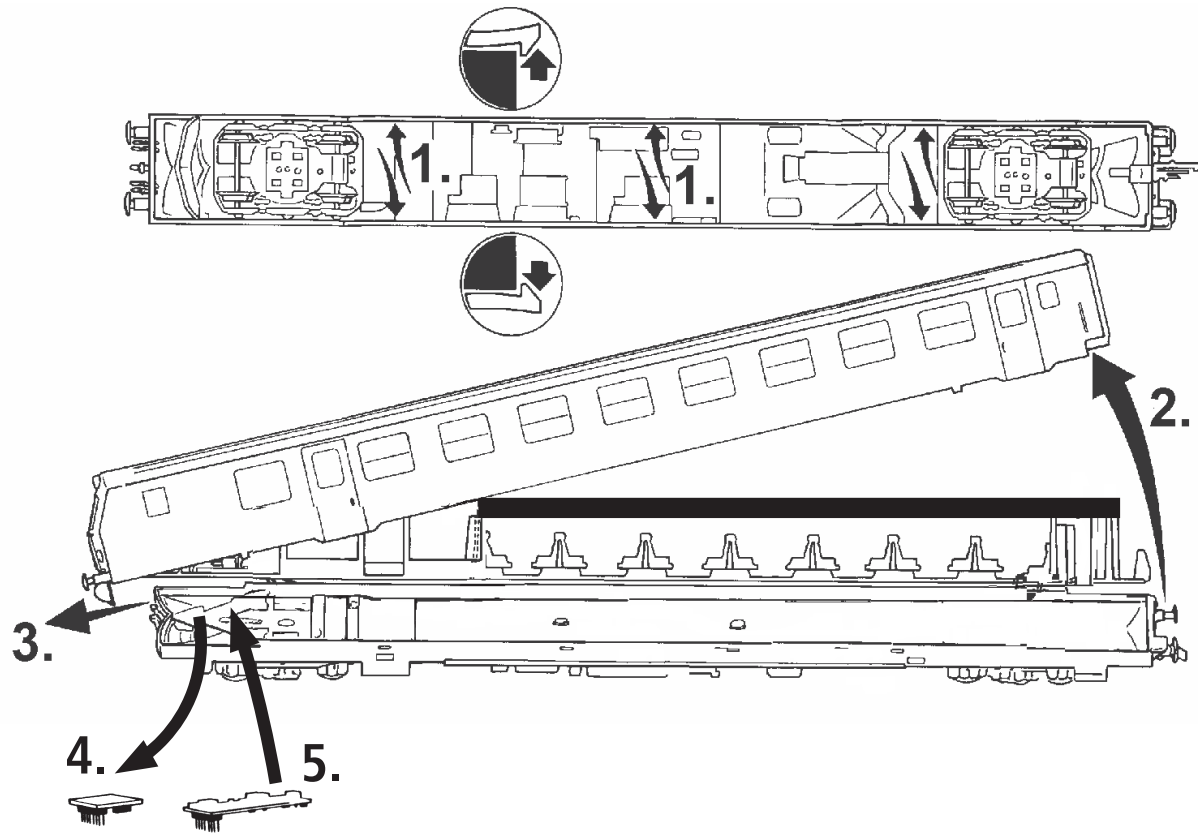
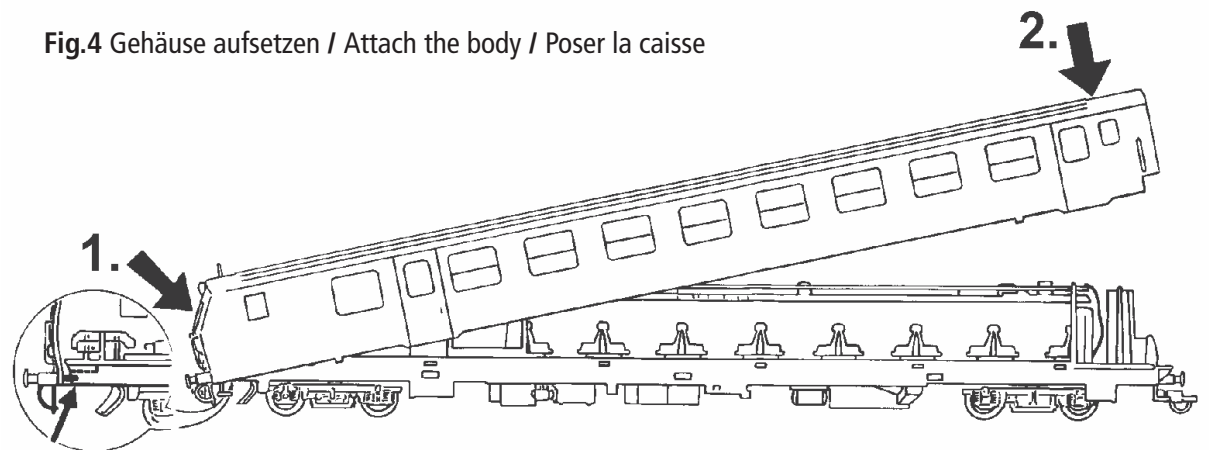


Fig.4 Gehäuse aufsetzen / Attach the body / Poser la caisse



Ausgangsbelegung / Decoder interface / Interface électrique

